

高性能・高画質。会社や家庭の監視・防犯カメラの決定版!!

オールインワン監視システム

Professional Home & Business Solution



目次

1. 製品紹介	4
1.1 製品概要	4
1.2 製品機能	4
1.3 梱包内容	5
1.4 仕様	6
1.5 配線	7
1.6 パネル	8
2. iPhone 遠隔監視	10
2.1 紹介	10
2.2 インストールおよび操作方法 (ISMeye)	10
2.3 インストールおよび操作方法 (Vss Mobaile)	14
3. Android 遠隔監視	17
3.1 紹介	17
3.2 インストールおよび操作方法 (ISMeye)	17
3.3 インストールおよび操作方法 (Vss Mobaile)	21

注意事項

このマニュアルでは、製品を安全にお使いいただくための項目を次のように記載しています。傷害や事故の発生を防止するために、記載内容を守ってください。

- ・ DVRは適度な温度・湿度の環境で使用して下さい。
- ・ 湿気、煙、塵が多い場所で使用しないでください。
- ・ 本製品は水平で安定した場所で使用してください。
- ・ 通風良好な場所に置き、通風口をふさがないでください。
- ・ 製品の上に液体の入った容器を置かないでください。
- ・ 本製品の上には何も置かないでください。
- ・ 本製品の分解・改造を禁止します。
- ・ 製造元推薦のハードディスクを選んでください。正しく動作するハードディスクを組み込んでください。

付記

- ・ 本マニュアルの内容に、説明不十分な点や印刷ミスがありましたらサポートセンターまでご連絡下さい。
- ・ 本マニュアルに記載の製品は改善、更新、バージョンアップされる可能性があります。その場合の通知はありませんので、ご注意下さい。
- ・ 本マニュアル中の図には、実際の製品画面等とは異なる場合があります。
- ・ ご質問等は、サポートセンターにお問合せください。

1. 製品紹介

1.1 製品概要

本製品はセキュリティ分野に向けて設計された、ビデオコーディングと録画が可能な製品です。H.264の動画圧縮フォーマット、大容量ハードディスクメモリTCP/IPのネットワーク技術、Linuxシステムとその他多くの先進電子情報技術を搭載しており、高画質、低ビットレートの動画と、安定した良好なシステムを保証します。

本製品は録画、再生、監視が同時に実行できます。先端制御技術があり、ネットワークでのデータ転送能力も高いのが特徴です。

1.2 製品機能

・リアルタイム監視

複合動画信号のポートがあります。TV、TGA、HDMIの同時出力をサポートします。圧縮処理機能H.264の動画圧縮標準とG.711の音声圧縮標準により、最大D1まで解像度コーディングをサポートします。

・録画機能

マニュアル、時間指定、アラーム連動、モーション検知などの録画モードがあります。SATAハードディスクとローカルハードディスクの「S.M.A.R.T」技術をサポートします。ハードディスクの録画資料をUSBポートとネットワークでバックアップすることができます。

・再生機能

多くの方法で動画検索が可能です。ローカル再生とネットワーク再生ができ、複数チャンネルの同時再生、早送り、遅送り、巻き戻し、フレーム再生モードなどの再生モードがあります。再生時の時間を正確に表示することができます。

・カメラのコントロールとアラーム

カメラの遠隔コントロールをサポートしています。複数チャンネルのアラーム入力ポートがあり、各種アラーム機器と接続できます。モーション検知、動画紛失時、カメラ遮断時などのビデオアラーム機能があります。複数チャンネルのアラーム出力をサポートし、アラームの連動および現場で点灯コントロールもできます。

・通信インターフェース

USB2.0の高速インターフェースで様々な外部機器と接続できます。様々なネットワークで利用できる標準イーサネットポートも備えています。

・ネットワークプロトコル

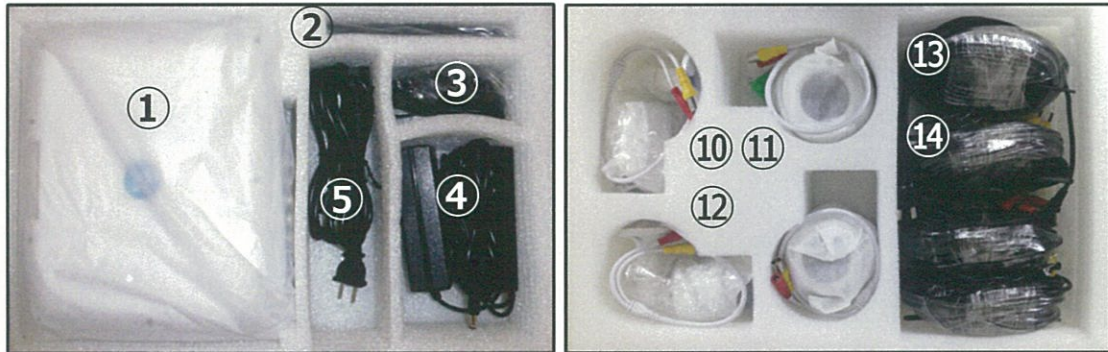
TCP/IP、UDP、RTP/RTSP、DHCP、PPPoE、DDNS、NTPなどをサポートしています。ネットワークでのリアルタイム監視、録画、再生、コントロール機能もサポートします。WEBサーバーを内蔵し、ブラウザから直接アクセスできます。

・操作モード

本体パネル、リモコン、マウスなどの操作モードがあります。図形等を使用し簡単に直観的に操作できます。

1.3 梱包内容

オールインワン監視システムの同梱品は以下の通りです。開封し梱包内容一覧に従い全て揃っているかご確認ください。



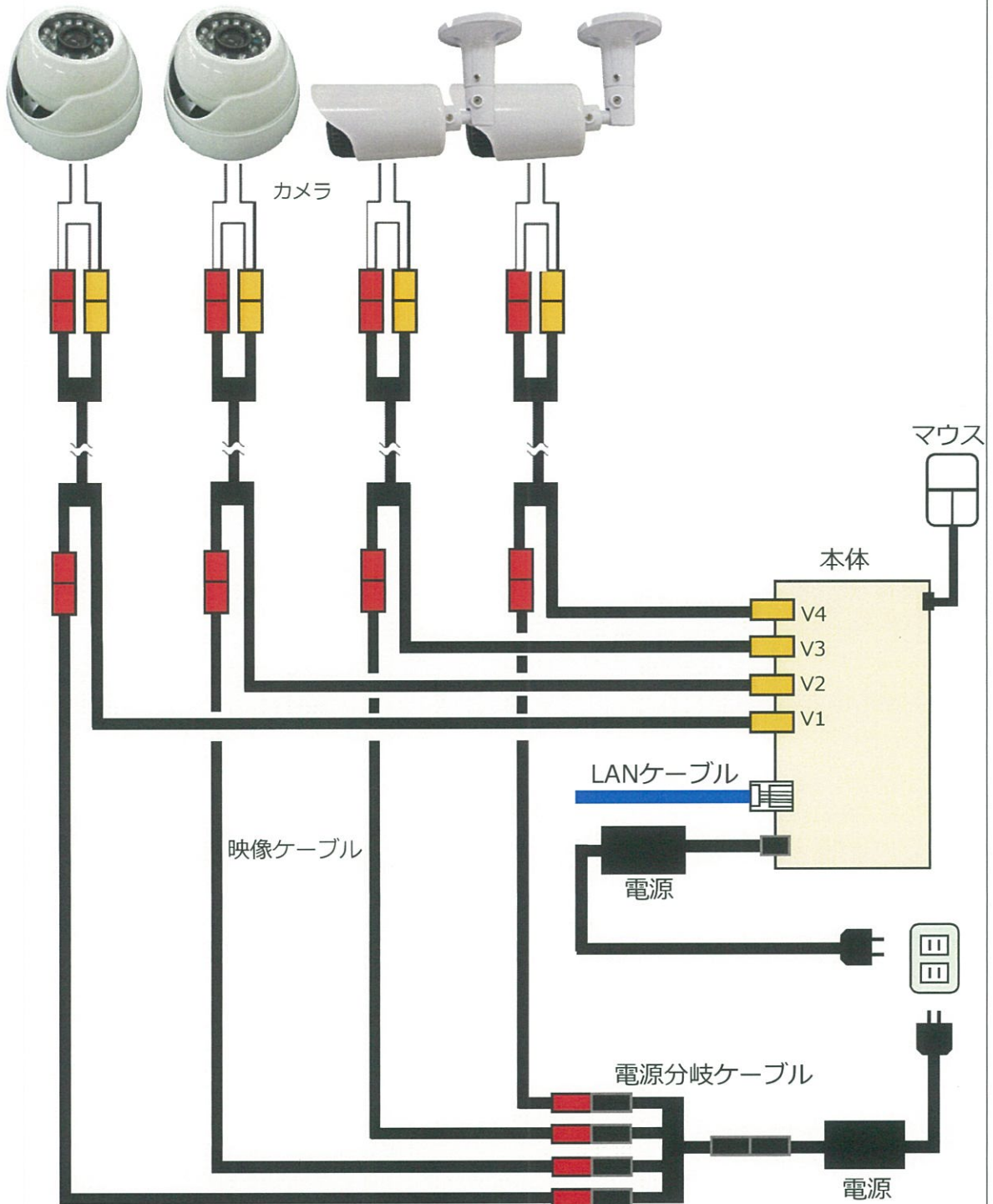
①	本体		1	⑧	検品証		1
②	リモコン		1	⑨	CD		1
③	マウス		1	⑩	カメラ		2
④	電源		2	⑪	ドーム型カメラ		2
⑤	電源ケーブル		2	⑫	カメラ用取付工具/ネジ		4
⑥	説明書		1	⑬	映像ケーブル		4
⑦	保証書		1	⑭	電源分岐ケーブル		1

1.4 仕様

モデル	4チャンネル	8チャンネル
操作システム	組み込み Linux オペレーションシステム	
操作インターフェース	GUI、サポートのマウス、リモートコントロールの操作	
ビデオ標準	PAL(アナログカラーテレビ規格)、 VTSC (カラーテレビとそのテレビ放送の方式)	
システムリソース	マルチタスク動作、同時マルチスキャン録音、同時ビデオの再生やネットワークへの同時操作	
ビデオ圧縮	G.711A	
録音モード	マニュアル、タイミング、モーション検知	
検索モード	時間、録画タイプ、チャンネル	
バックアップモード	ネットワークのダウンロード、USBバックアップ	
ビデオ入力	4 ch BNC	8 ch BNC
ビデオ出力	デジタル液晶パネル：10.5インチ (解像度：1024×766) CVBS/VGA/HDMI	
オーディオ入力	2 ch RCA	
オーディオ出力	1 ch RCA	
音声トーク	1 ch RCA	
ライブビデオ解像度	PAL: 720×576 (D1)、NTSC: 720×480 (D)	
再生時の解像度	4×D1	2×D1+6×CIF
画像コントロール	1から6までのレベルが選択されています。	
モーション検出	各チャンネルは独立した検出ゾーンとマルチレベルの感度を設定することができます。	
ビデオディスプレイ	1/4multiple 表示	1/4/8multiple 表示
録画フレームレート	PAL: 25/秒 (調整可能)、NTSC: 30f/秒 (調整可能)	
記録の保管	ローカルHDD、ネットワーク	
ローカルでの再生	4チャンネルまで同時再生可能	8チャンネルまで同時再生可能
PTZコントロール	RS485	
HDインターフェース	RJ45 10M/100M 適応イーサネット	
携帯電話の表示	Android、iphoneなどスマートフォンをサポートします	
USBインターフェース	2 USB2.0 ハイスピードボード	
電源	12V 3A	

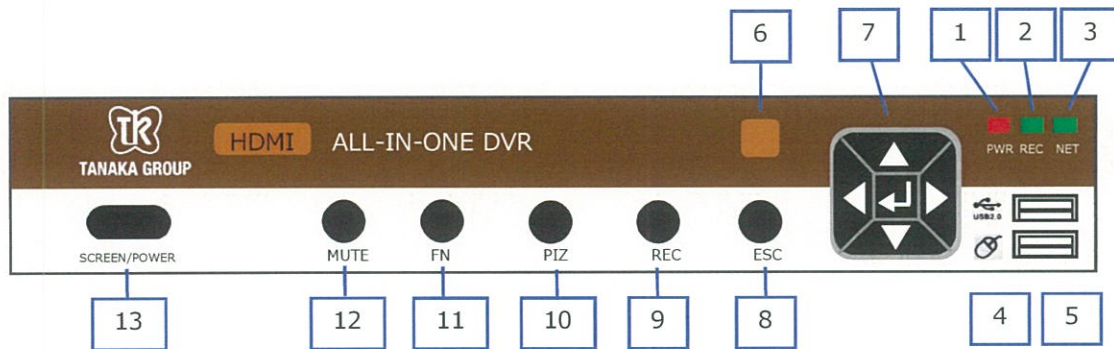
1.5 配線

- 1) カメラ、本体、映像ケーブル、LANケーブル、マウス及び各種ケーブルを用意して下さい。
- 2) 下記図を参考に接続してください。



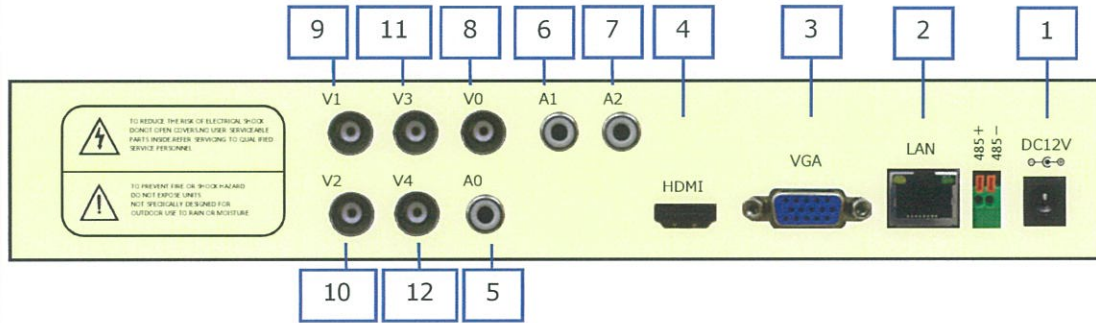
1.6 パネル

● 前面パネル



番号	名称	機能
1	POW	点灯時：電源オン
2	REC	点灯時：録画機能がオン
3	NET	点灯時：LANケーブルがあるときに点灯します。 IP衝突時点滅します。
4	USB2.0	マウス、USBメモリなどの接続
5	マウス	マウス、USBメモリなどの接続
6	IR	リモコン信号の受信
7	方向キー	カーソルキー、メニューオプションキー 上、下方向：設定オプションあるいは数値を変更。 プレビュー画面切替。 左、右方向キー：選択事項
8	Esc	前の操作に戻ります。または、今の操作を取消。
9	REC	ボタンを押すと録画が始まります。
10	PIZ	PTZコントロールメニューを呼び出します。
11	Fn	指定のプレビュー画面時に補助機能ページを 表示します。入力ボックスで長押しで入力方法を 切替、短く押して文字を削除します。
12	MUTE	マナーモード
13	SCREEN/POWER	電源のオン/オフ

●後面パネル



番号	名称	機能
1	DC12V	電源入力
2	LAN	LANポート
3	VGA	VGAポート
4	HDMI	HDMIポート
5	A0	オーディオ出力
6	A1	オーディオ入力出力
7	A2	オーディオ入力出力
8	V0	ビデオ出力ポート
9	V1	ビデオ入力ポート
10	V2	ビデオ入力ポート
11	V3	ビデオ入力ポート
12	V4	ビデオ入力ポート

2.iPhone 遠隔監視

2.1 紹介

iPhoneへのインストールの仕方及び監視ソフトウェアの使用に関するものです。

●携帯電話監視システム (iPhone)の主な機能と働き：

- ・リアルタイムビデオ監視機能
- ・PTZ制御機能 (PTZに対してのみ)
- ・ビデオ録画、画像スクリーンショット機能
- ・警報機能

●必須条件：

iOS 3.0あるいは、それ以上のバージョン、iPhone、iPod touch 等を含む。

2.2 インストールおよび操作方法 (IMSeYE)

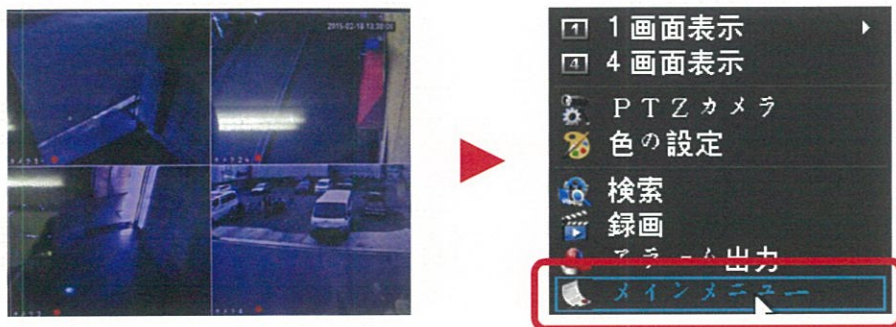
iPhone

- 1) App StoreからiPhoneに【IMSeYE】をインストールして下さい。
インストール後、【IMSeYE】のアイコンが表示されます。



DVR

- 2) DVR本体画面 (監視状態)にて、マウスを右クリックし、メインメニューを選択します。



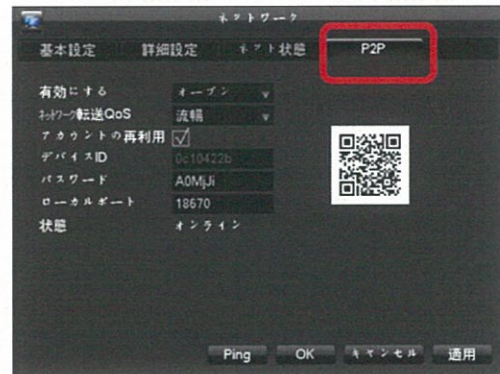
3) システムログインします。メインメニューから、**設定**を選択します。



*パスワードはデフォルトでは【123456】です。

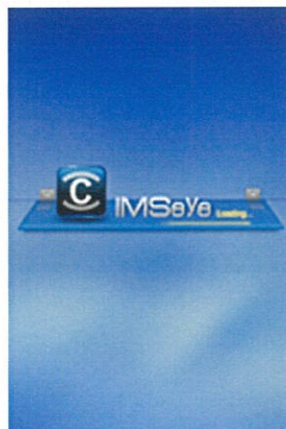


4) ネットワークを選択し、**P2Pタブ**を選びます。

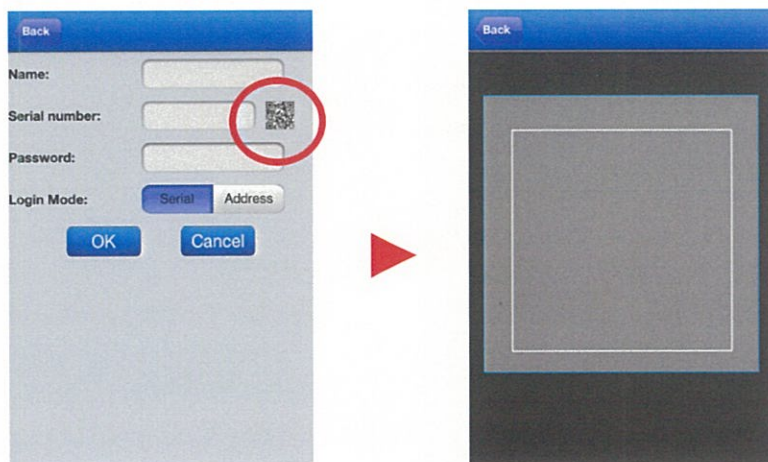


iPhone

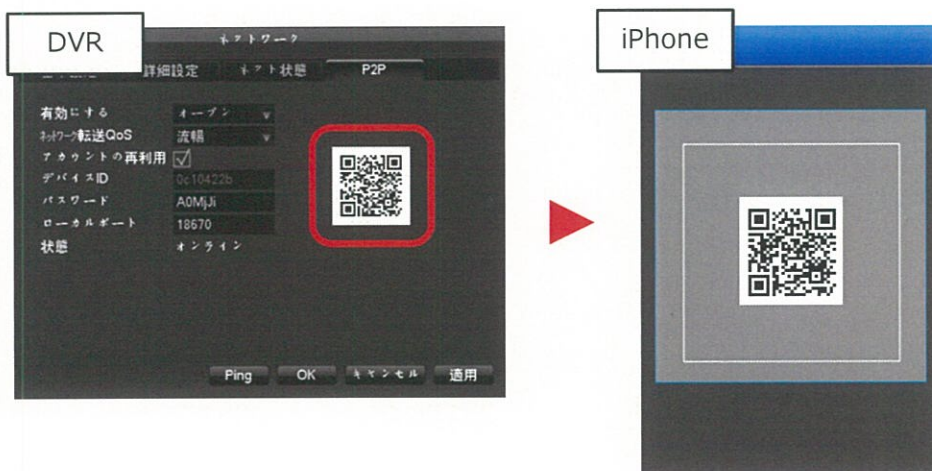
5) iPhoneの**MSeYe**アイコンをクリックして下さい。プログラムを起動後、以下のような画面が表示されます。**Add New Device**をクリックしてください。



6) QRコードを選択すると、QRの読み取り画面になります。



7) DVRのP2P画面のQRコードをiPhoneで読み取ります。

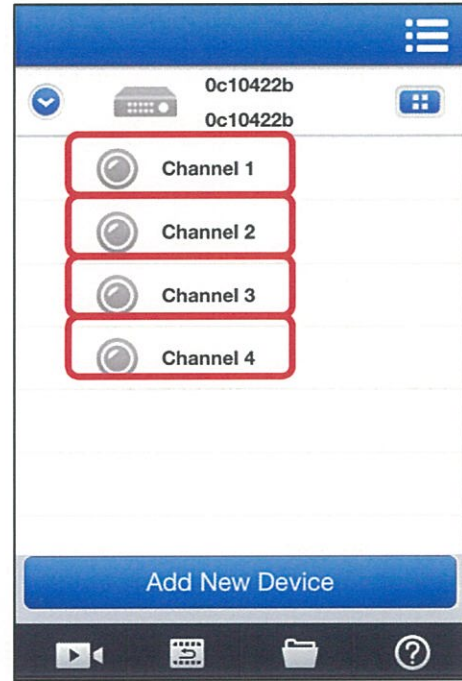
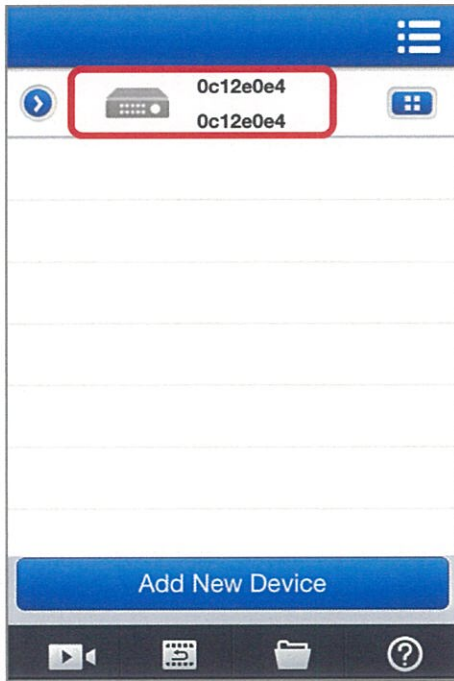


iPhone

8) QRコードが読み取りが正常に終了すれば、Name、Serial number、Passwordを自動で読み取ります。OKを選択します。



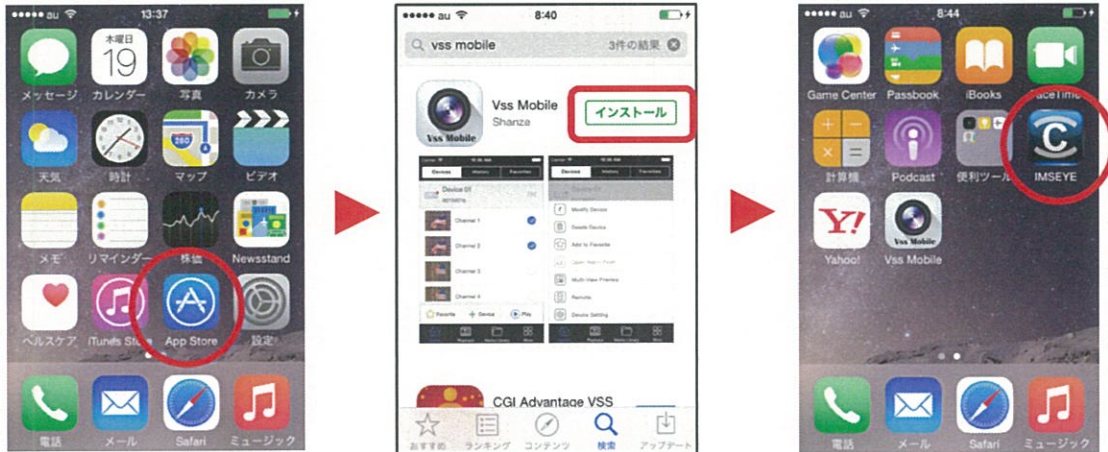
9) リアルタイム再生ができます。



2.3 インストールおよび操作方法 (Vss Mobaile)

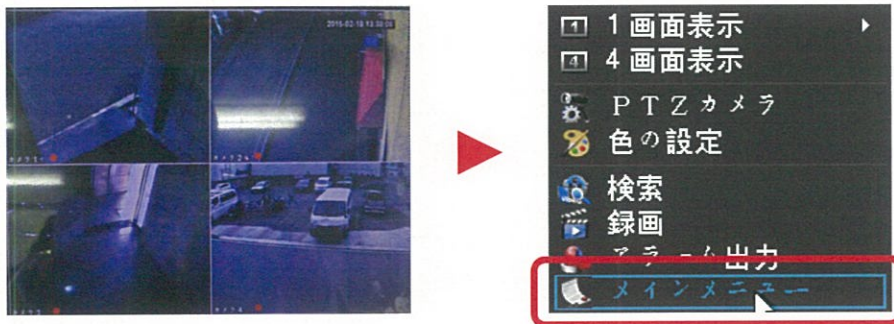
iPhone

- 1) App StoreからiPhoneに【Vss Mobile】をインストールして下さい。
インストール後、【Vss Mobile】のアイコンが表示されます。



DVR

- 2) DVR本体画面 (監視状態) にて、マウスを右クリックし、メインメニューを選択します。

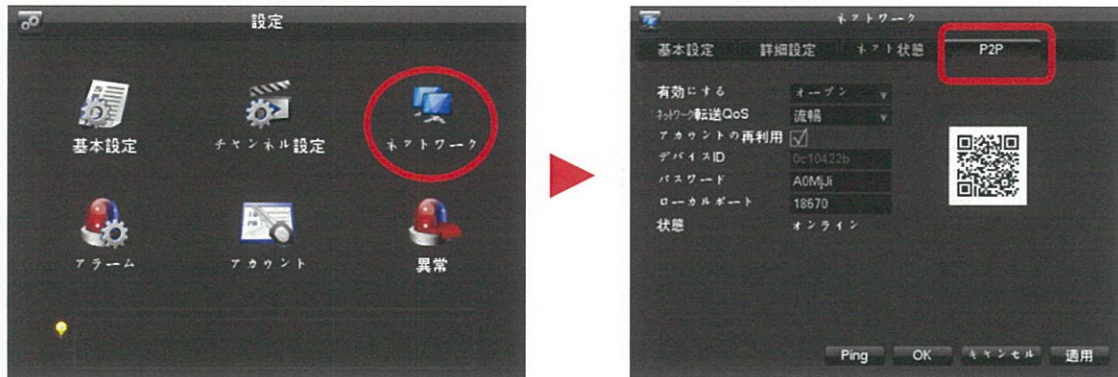


- 3) システムログインします。メインメニューから、設定を選択します。



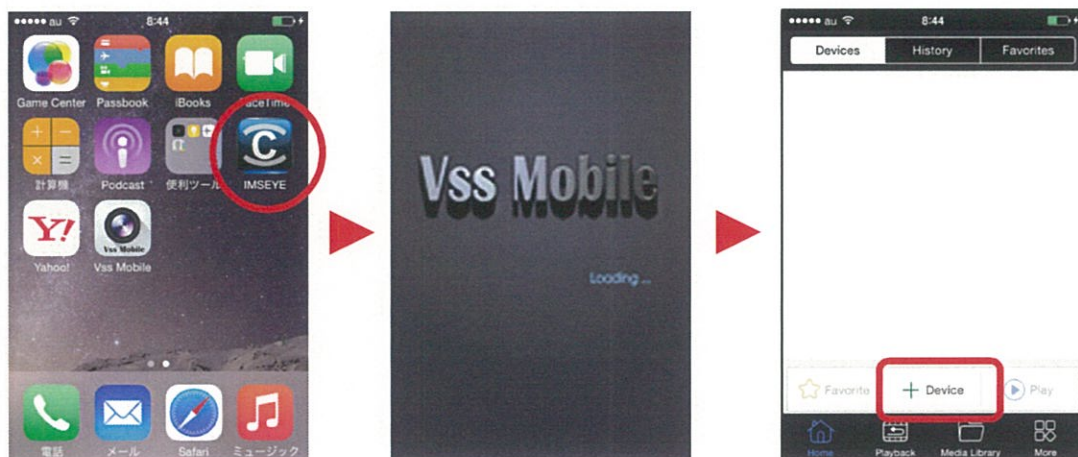
*パスワードはデフォルトでは【123456】です。

4) ネットワークを選択し、P2Pタブを選びます。



iPhone

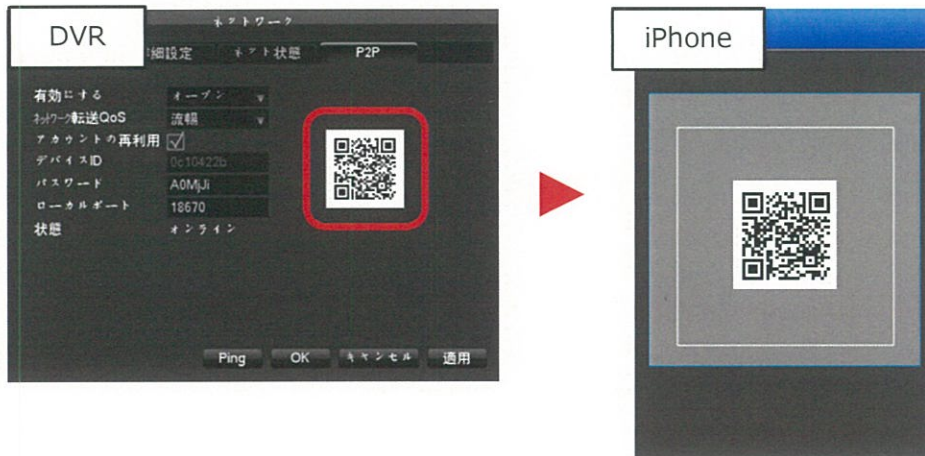
5) iPhoneのVssアイコンを選択して下さい。プログラムを起動後、以下のような画面が表示されます。+ Deviceを選択して下さい。



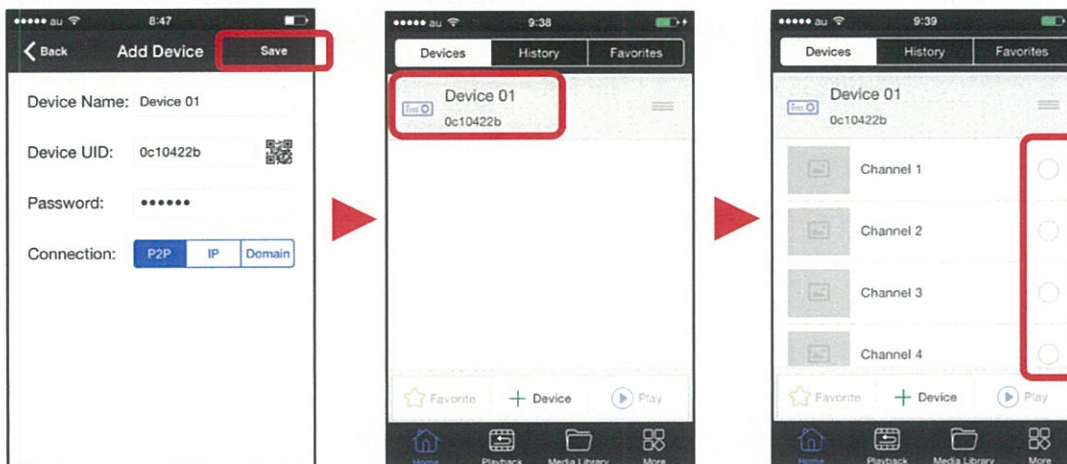
6) QRコードを選択すると、QRの読み取り画面になります。



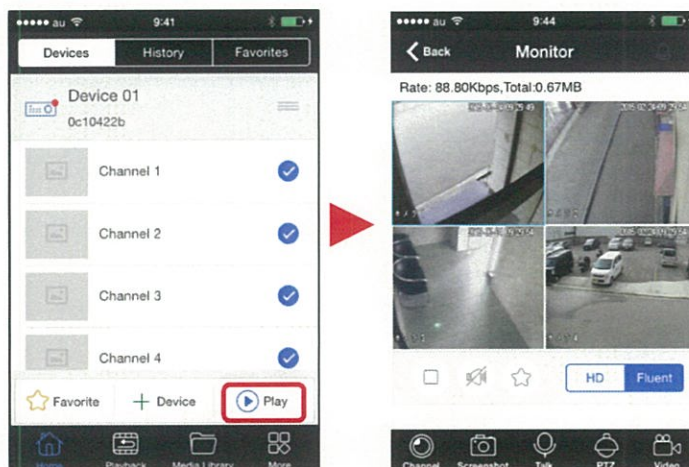
7) DVRのP2P画面のQRコードをiPhoneで読み取ります。



8) 自動でDevice Name、Device UID、Passwordが入ります。Saveを選択します。
Device 01を選択します。



9) Playを選択します。



3.Android 遠隔監視

3.1 紹介

Androidへのインストールの仕方及び監視ソフトウェアの使用に関するものです。

●携帯電話監視システム (Android)の主な機能と働き：

- ・リアルタイムビデオ監視機能
- ・PTZ制御機能 (PTZに対してのみ)
- ・ビデオ録画、画像スクリーンショット機能
- ・警報機能

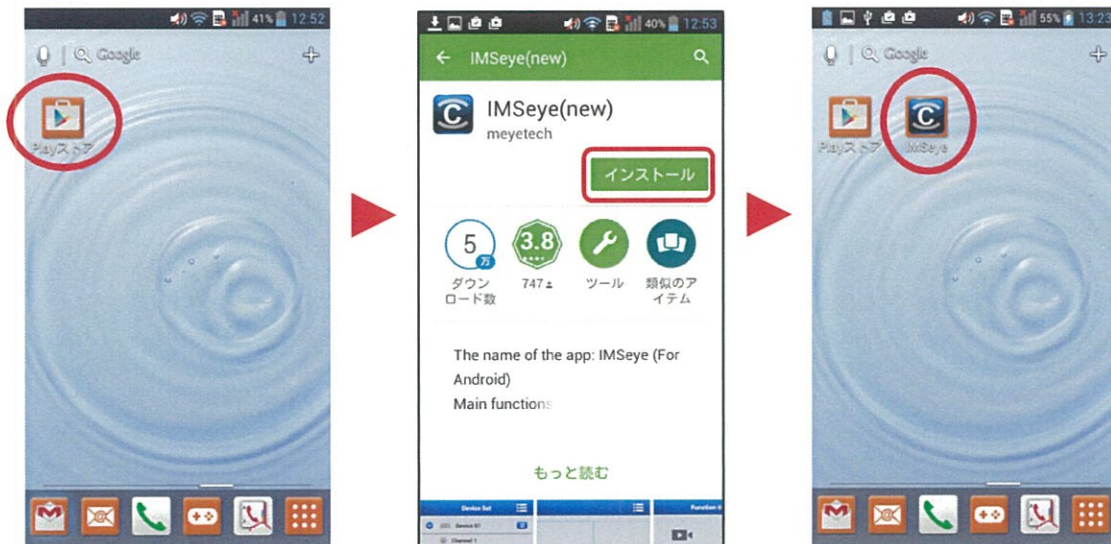
●必須条件：

Android システム 1.5 バージョン以上に対応、 HTC G1、 HTC Magic、 HTC Hero、 HTC G5 等の携帯電話を含む。 4.17

3.2 インストールおよび操作方法 (IMSeye)

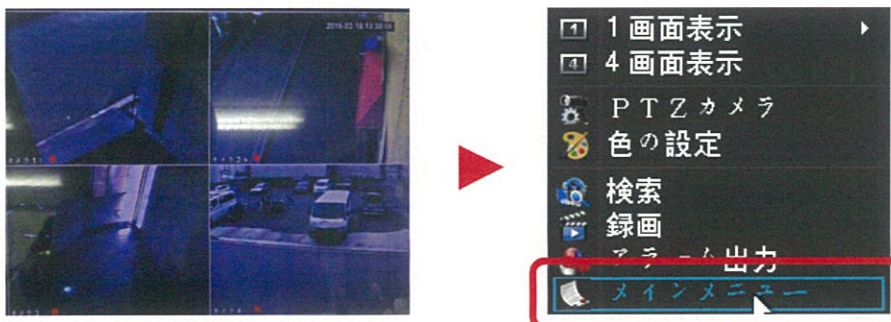
Android

- 1) **Playストア**からAndroidに【**IMSeye**】をインストールして下さい。
インストール後、【**IMSeye**】のアイコンが表示されます。

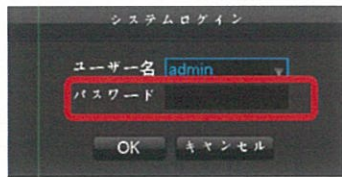


DVR

- 2) DVR本体画面 (監視状態) にて、マウスを**右クリック**し、**メインメニュー**を選択します。



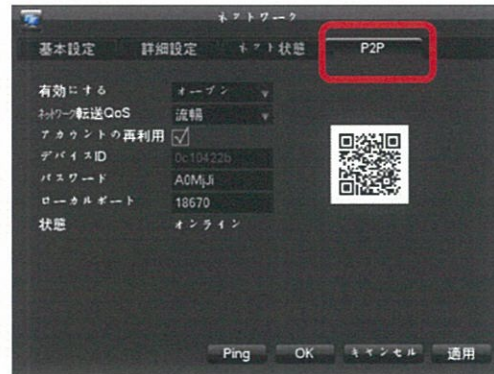
3) システムログインします。メインメニューから、**設定**を選択します。



*パスワードはデフォルトでは【123456】です。

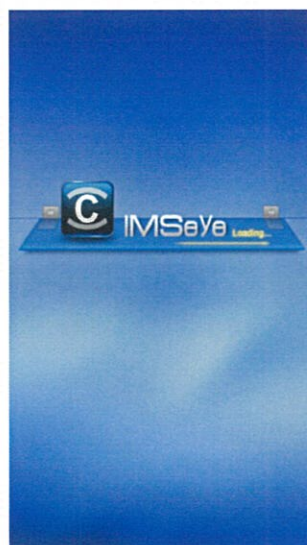
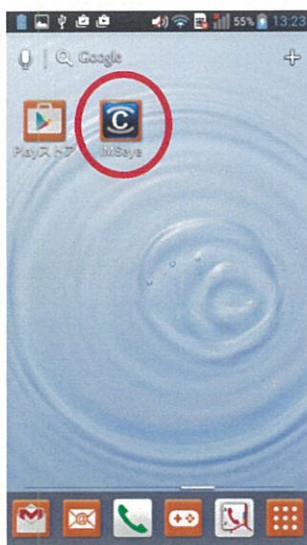


4) **ネットワーク**を選択し、**P2Pタブ**を選びます。



Andorid

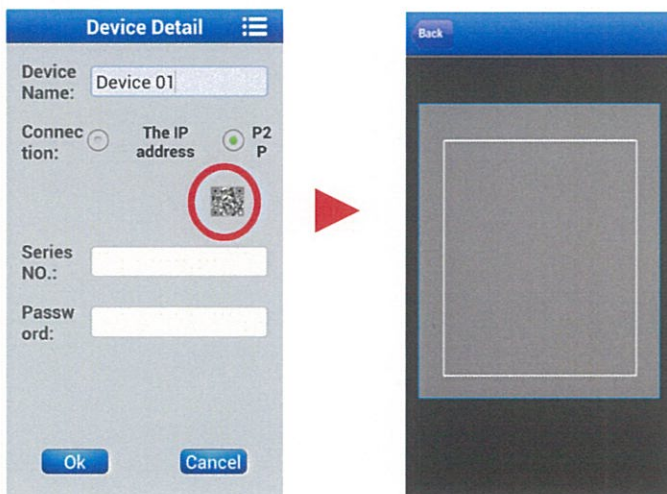
5) Andoridの**MSeYe**アイコンをクリックして下さい。プログラムを起動後、以下のような画面が表示されます。**Add New Device**をクリックしてください。



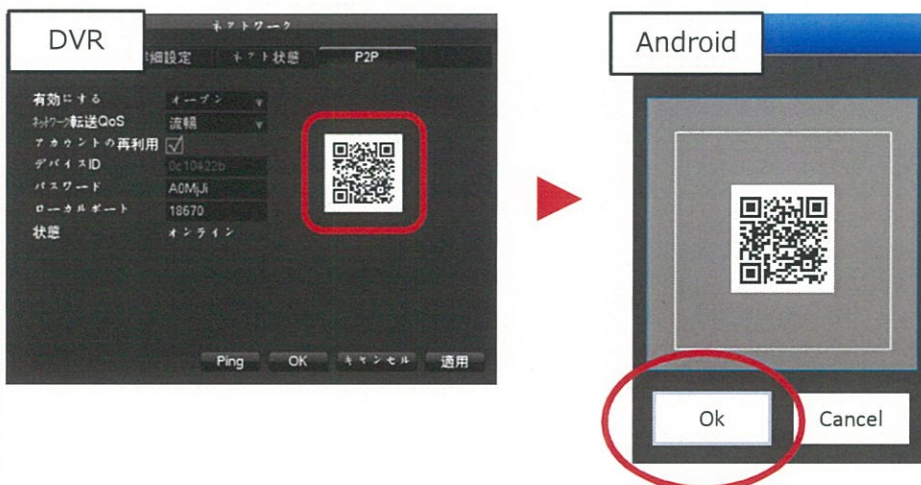
- 6) Click to add deviceを選択するとDevice Detail画面が表示されます。
P2Pを選択します。



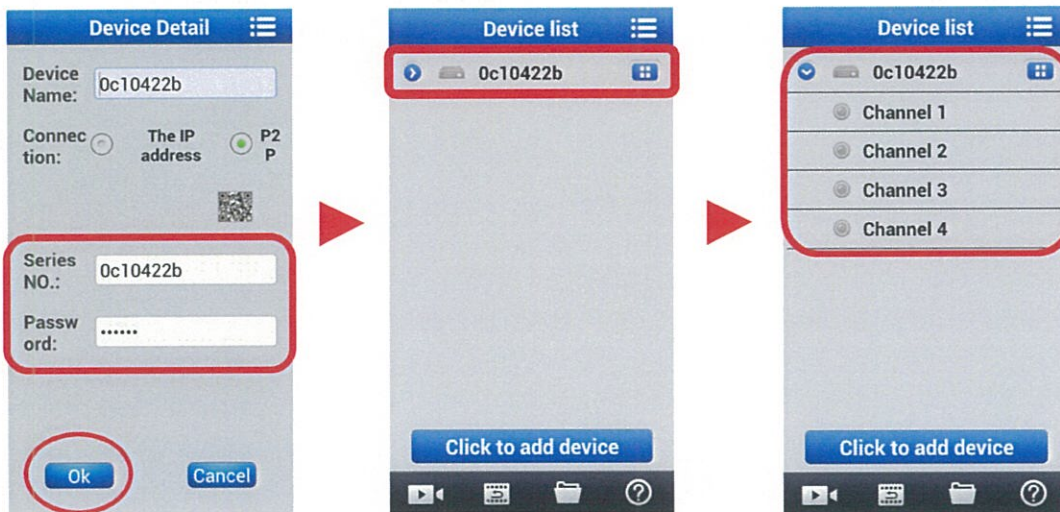
- 7) QRコードを選択すると、QRの読み取り画面になります。



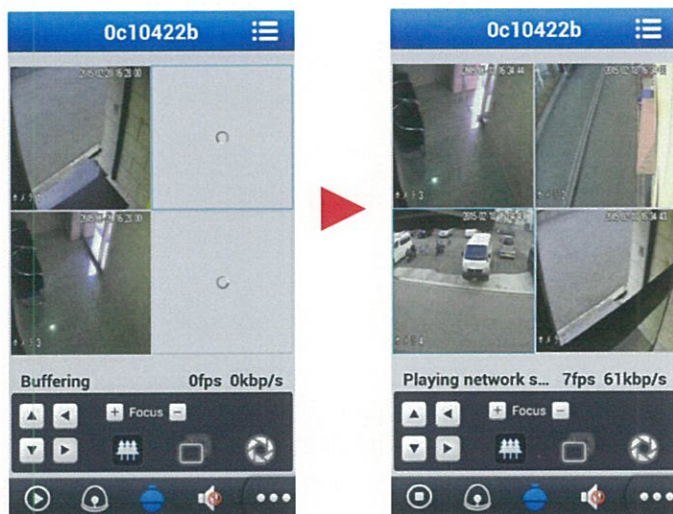
- 8) DVRのP2P画面のQRコードをAndroidで読み取ります。



9) 自動でDevice Name、Serial No、Passwordが入ります。OKを選択します。



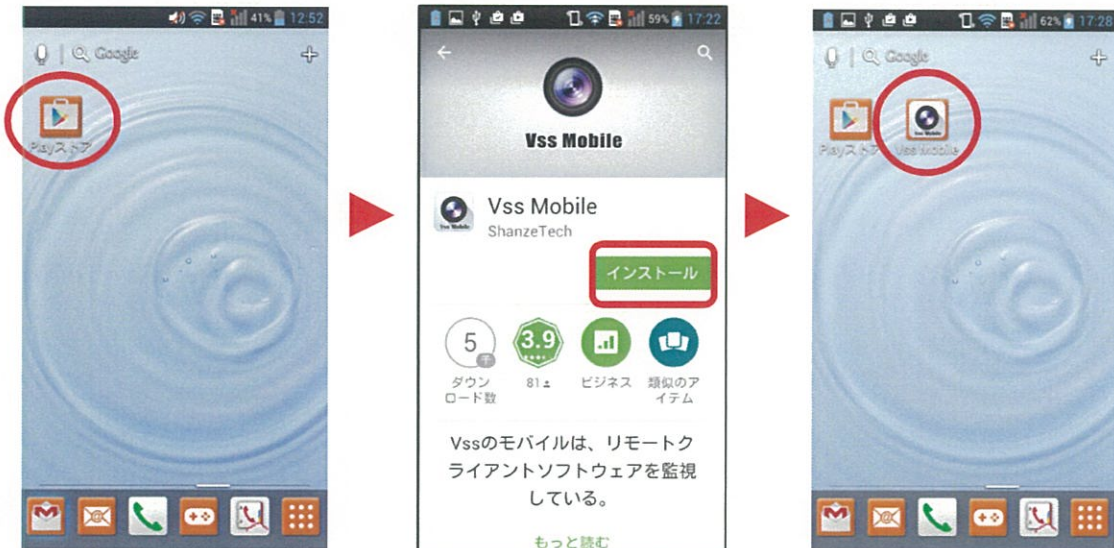
10) リアルタイム再生ができます。



3.3 インストールおよび操作方法 (Vss Mobaile)

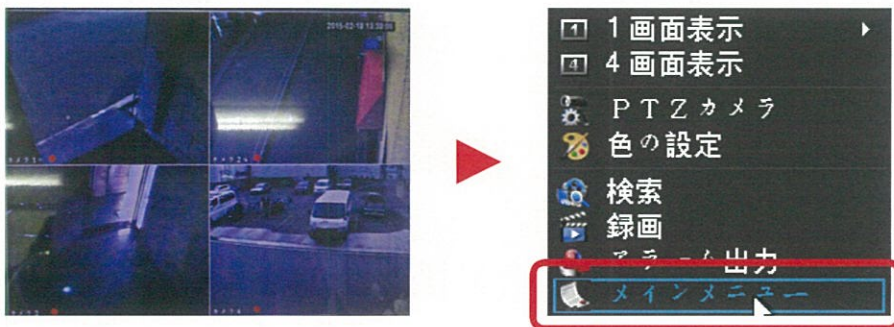
Android

- 1) **Playストア**からAndroidに【**IMSeye**】をインストールして下さい。
インストール後、【**IMSeye**】のアイコンが表示されます。



DVR

- 2) DVR本体画面 (監視状態) にて、マウスを**右クリック**し、**メインメニュー**を選択します。

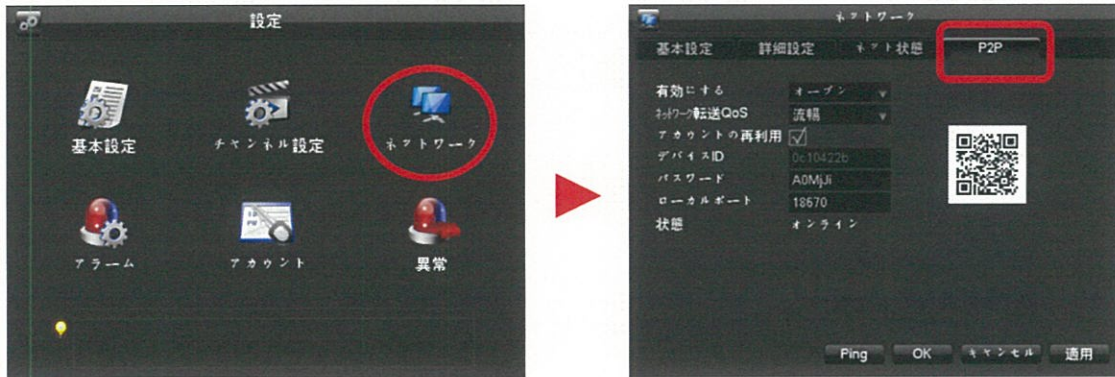


- 3) システムログインします。メインメニューから、**設定**を選択します。



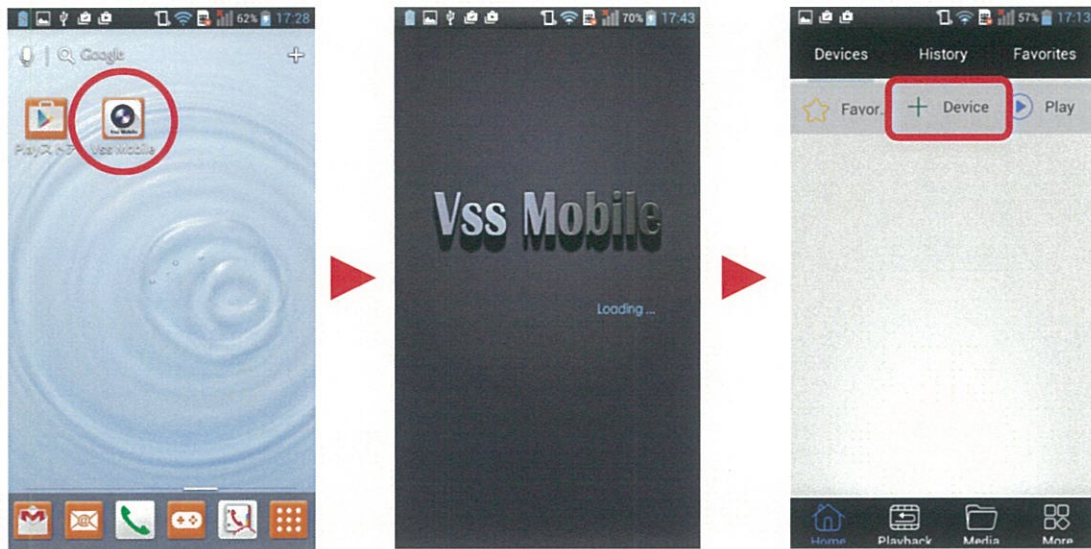
*パスワードはデフォルトでは【123456】です。

4) ネットワークを選択し、P2Pタブを選びます。

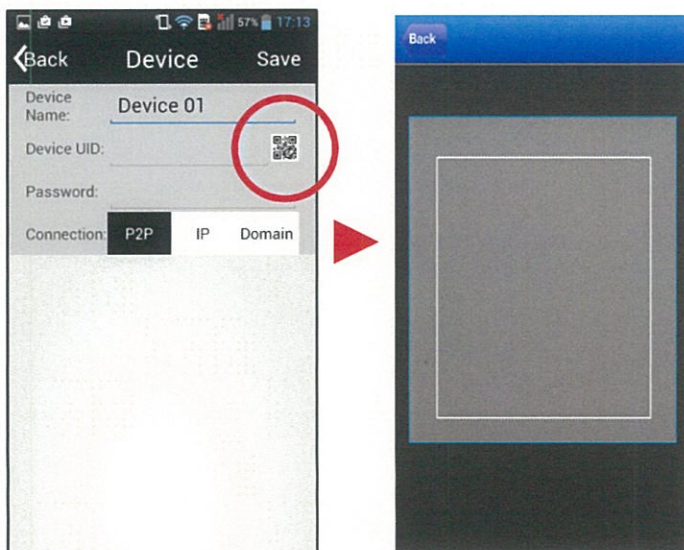


Andorid

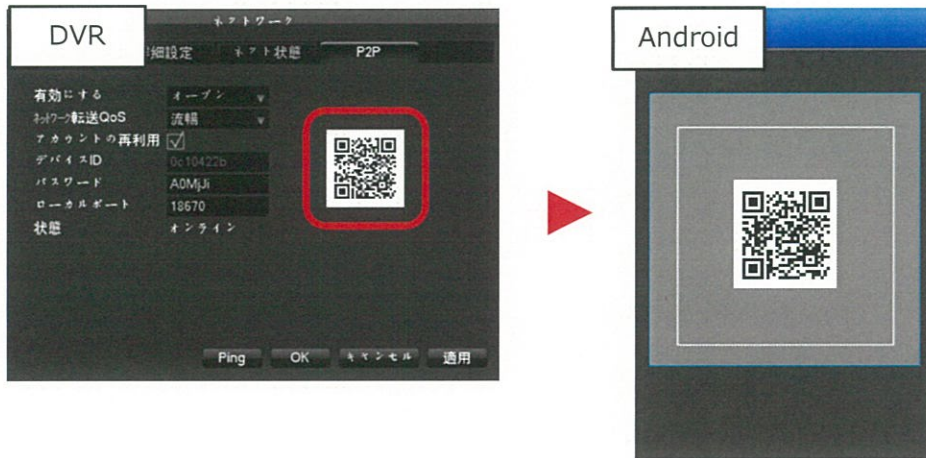
5) AndoridのVssアイコンを選択して下さい。プログラムを起動後、以下のような画面が表示されます。+ Deviceを選択してください。



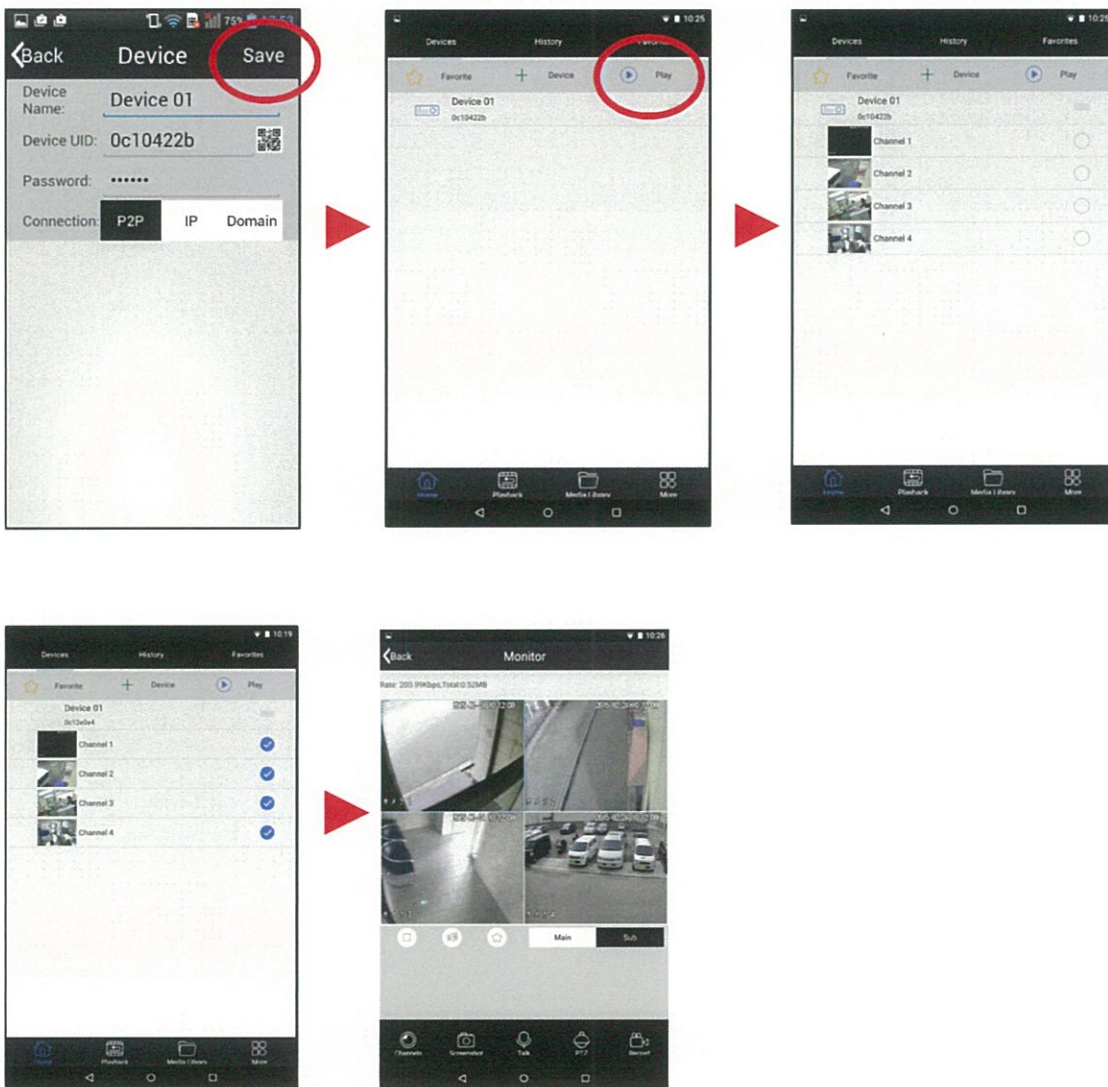
6) QRコードを選択すると、QRの読み取り画面になります。



5) DVRのP2P画面のQRコードをAndroidで読み取ります。



6) 自動でDevice Name、Device UID、Passwordが入ります。Saveを選択します。
Playを選択します。



安全・安心で快適な 環境づくりを応援します!

ファミリーレストランなど飲食店のほか、オフィスや工場・倉庫など続々導入!!

